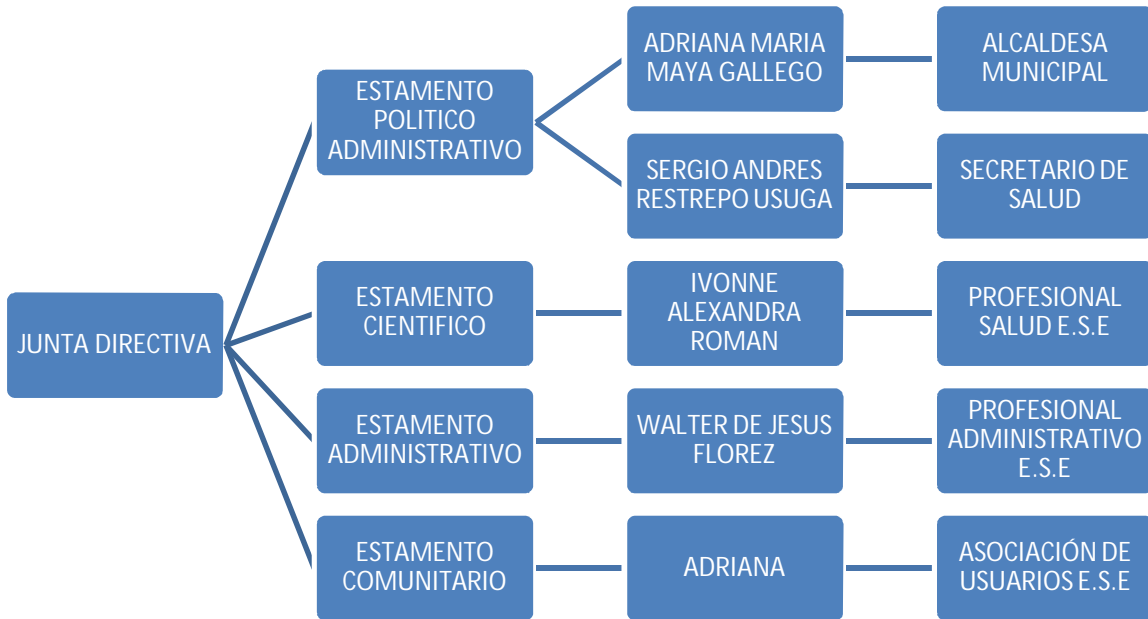


MIEMBROS DE LA JUNTA DIRECTIVA

La E.S.E. Hospital San Lorenzo da cumplimiento a la norma en materia de Juntas Directivas para Empresas Sociales del Estado, (Decreto 2993 de 2011) e informa con el siguiente gráfico, los nombres de los miembros de la actual Junta Directiva con sus respectivos estamentos.



EQUIPO HUMANO

AREA ADMINISTRATIVA:

GERENTE

SUBDIRECTOR ADMINISTRATIVO

SECRETARIA

AUXILIAR ADMINISTRATIVO (CONTABILIDAD)

AUXILIAR ADMINISTRATIVA (ADMISIONES)

AUXILIAR ADMINISTRATIVA (FACTURACION)

AUXILIAR ADMINISTRATIVO (FACTURACION PYP)

AUXILIAR ADMINISTRATIVA (FARMACIA)

TRABAJADORES OFICIALES:

TRABAJADORA OFICIAL (AUXILIAR SERVICIOS GENERALES)

TRABAJADORA OFICIAL (AUXILIAR SERVICIOS GENERALES)

TRABAJADORA OFICIAL (AUXILIAR SERVICIOS GENERALES)

TRABAJADOR OFICIAL (CELADOR)

TRABAJADOR OFICIAL (CONDUCTOR)

AREA ASISTENCIAL:

MEDICO GENERAL

MEDICO GENERAL

MEDICO GENERAL

MEDICO GENERAL

MEDICO GENERAL

BACTERIOLOGA

AUXILIAR AREA DE LA SALUD (LABORATORIO CLINICO)

ODONTOLOGO

AUXILIAR AREA DE LA SALUD (HIGUIENISTA ORAL)

TECNICA OPERATIVO (REGENCIA DE FARMACIA)

ENFERMERA JEFE

AUXILIAR AREA DE LA SALUD (VACUNADOR)

AUXILIAR AREA DE LA SALUD (ENFERMERIA)

AUXILIAR AREA DE LA SALUD (ENFERMERIA)

AUXILIAR AREA DE LA SALUD (ENFERMERIA)

AUXILIAR AREA DE LA SALUD (ENFERMERIA)

AUXILIAR AREA DE LA SALUD (ENFERMERIA)

AUXILIAR AREA DE LA SALUD (ENFERMERIA)

AUXILIAR AREA DE LA SALUD (ENFERMERIA)

AUXILIAR AREA DE LA SALUD (ENFERMERIA)

AUXILIAR AREA DE LA SALUD (ENFERMERIA)

AUXILIAR AREA DE LA SALUD (ENFERMERIA)